

Langat:

7 veljestä tai vastaava lanka (100 g/200 m)
Pohjaväri vihreä, kuvioväreiksi lisäksi esim.
tummanharmaa, metsänvihreä ja oranssi.

Sukkapuikot:

3 tai käsialan mukaan.



Sukkamalli on saanut inspiraatiota Klamilan kirkon väreistä, sisäseinän koristeista, kirkon ikkunoiden muodosta ja katolla olevasta kirkon kukko -koristeesta.

Jaa neuleesi somessa
[@haminanseurakunta](https://www.instagram.com/haminanseurakunta)



HAMINAN
SEURAKUNTA

Klamilan kirkon KIRKKOVILLASUKKIEN NEULONTOOHJE



suunnittelu Heidi Porkka ja Suvi Pousi

RESORI

Luo vihreällä langalla 56 s ja jaa s:t neljälle puikolle, 14 s kullekin.

Neulo Muurahaisenpolku-joustinneuletta suljettuna neuleena.

Muurahaisenpolku - joustinneule:

Neulo alkuun kaksi kerrosta 2 oikein, 2 nurin.

1. krs: Neulo 2 silmukkaa oikein, 2 silmukkaa nurin. Toista koko kerroksen ajan.
2. krs: Tee langankierto (eli koukkaa lanka puikolle langan takaa), neulo 2 silmukkaa oikein yhteen, neulo 2 nurin.
3. krs: 2 oikein, 2 nurin.
4. krs: Neulo 2 oikein yhteen, tee langankierto kuten edellä, neulo 2 nurin. Toista 1-4 kerroksia 3 kertaa. Neulo tämän jälkeen 1 kerros sileää neuletta ja lisää jokaiselle puikolle 1 silmukka, siten että kerroksen lopussa jokaisella puikolla on 15 silmukkaa.

Aloita KUVIO A

Kun kuvio on valmis, tee vielä yksi kerros sileää neuletta ja kavenna jokaiselta puikolta 1 s siten, että kerroksen lopussa jokaisella puikolla on 14 s. Aloita kantalappu. Kantalapun jälkeen aloita kiilakavennukset. Kiilakavennuksen jälkeen aloita kuvio B.

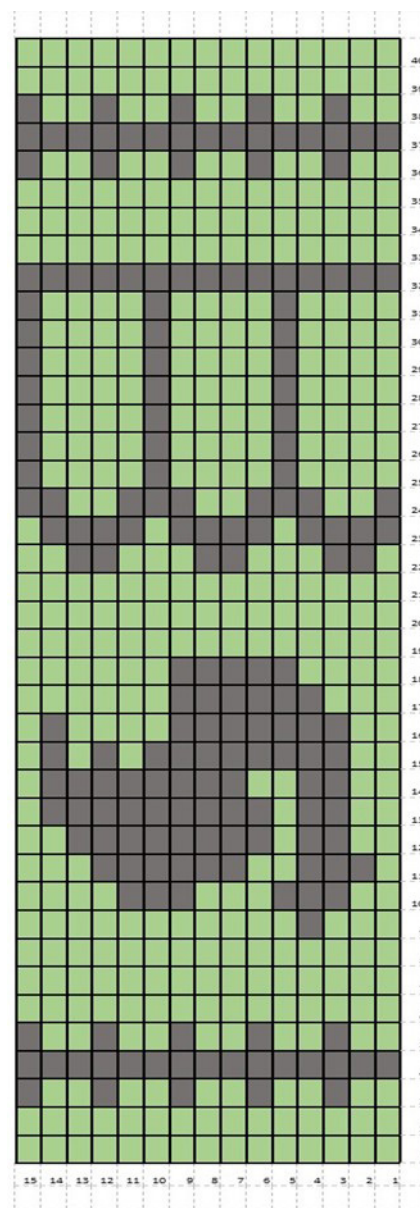
Aloita KUVIO B

Kuviossa on 14 silmukkaa/puikko. Jos haluat kapeamman jalkaterän (esim. 12 s/puikko), kavenna pallokuvion välistä pohjavärillä neulottavista silmukoista tarvittava määrä. Voit halutessasi neuloa pallokerroksia 3 (isommissa sukissa 5).

Kun sukan pituus on sopiva, aloita kärkikavennus.

Kun työssä on jäljellä 8 silmukkaa eli 2 s kullakin puikolla, katkaise lanka, vedä se silmukoiden läpi ja kiristä. Päättele hyvin.

KUVIO A



KUVIO B

